

Réal Calder

Réal Calder

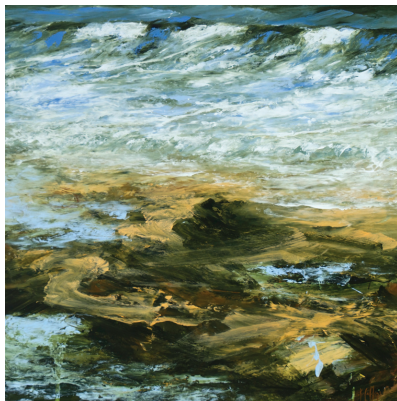
Indomptable nature

Né en 1949 à Normétal, en Abitibi.

Vit à Mont-Saint-Hilaire.

Peintre depuis 30 ans. Professeur en arts visuels à l'Université du Québec en Outaouais durant plusieurs années.

Représenté à Québec par la Galerie d'art Internationale.



Archipel II, 2015. Huile sur panneau, 61 x 61 cm.

L'homme prétend vouloir apprivoiser, voire dominer, son environnement. Le travail de Réal Calder rappelle à quel point les forces antagonistes de la nature, à la fois façonneuses et destructrices de territoires, sont imprévisibles et impossibles à harnacher. L'artiste est donc à l'affût de cette beauté

indomptable. Tout en larges traînées de couleurs, de coulures et d'empâtements exécutés au pinceau et à la spatule, il peint la matière terreuse, l'agitation des vagues, les rochers assaillis d'écume, l'action du feu, du vent et de l'érosion. Sans point de fuite ni horizon, Calder crée

des « paysages » d'énergie et de tension, avec pour rares sujets « reconnaissables » les présences monolithiques de la montagne Sainte-Victoire et du rocher Percé. Il émane de ses œuvres des sentiments d'inquiétude et d'émerveillement tout aussi puissants et contradictoires.